

# Rapport de reboisement

Réseau des Experts Nutrite

Type de projet

**Compensation-carbone**

Date

**2021**



*arbre-évolution*

## À l'attention du Réseau des Experts Nutrite

Il nous fait grand plaisir de vous soumettre ce rapport de reboisement personnalisé résumant les retombées de vos contributions financières de l'année 2021 au **Programme de Reboisement Social™** ainsi qu'à notre nouveau **Programme Carbone Riverain™**. Ce printemps, ces contributions ont permis respectivement de planter 142 arbres dans la région de l'Outaouais ainsi que d'aménager 2080,53 m<sup>2</sup> de bande riveraine en milieu agricole dans le Centre-du-Québec, et ce, dans le but de séquestrer un total de 299,97 tonnes de carbone d'ici les 50 prochaines années. Voici la localisation de ces deux projets :

- **Municipalité de Val-des-Monts (Outaouais)** : 142 arbres plantés (Reboisement Social™)
- **Ferme du Ruisseau Fleury (Centre-du-Québec)** : 2080,53 m<sup>2</sup> aménagés (Carbone Riverain™)

Ayant l'expérience d'une année de pandémie derrière nous et des protocoles sanitaires solides, les craintes ont laissé place à un grand engouement pour l'implication citoyenne dans les différents projets de reboisement social. Ce fut une saison exceptionnelle tant au niveau de la quantité de candidatures, que pour la température. Le soleil et la chaleur printanière ont entraîné les participants à sortir de leur hibernation, le tout balancé par de bonnes pluies qui ont contribué à une bonne prise des arbres fraîchement plantés.

Ce rapport présente une mise en contexte des deux projets de reboisement réalisés grâce à vous en 2021 et raconte l'histoire de la plantation telle que décrite par les socio-arboriculteurs qui les ont réalisés. Bref, vous trouverez ici tout ce qu'il y a à savoir par rapport aux plus récentes initiatives de verdissement ayant vu le jour grâce au partenariat entre Arbre-Évolution et le Réseau des Experts Nutrite.

Bonne lecture,

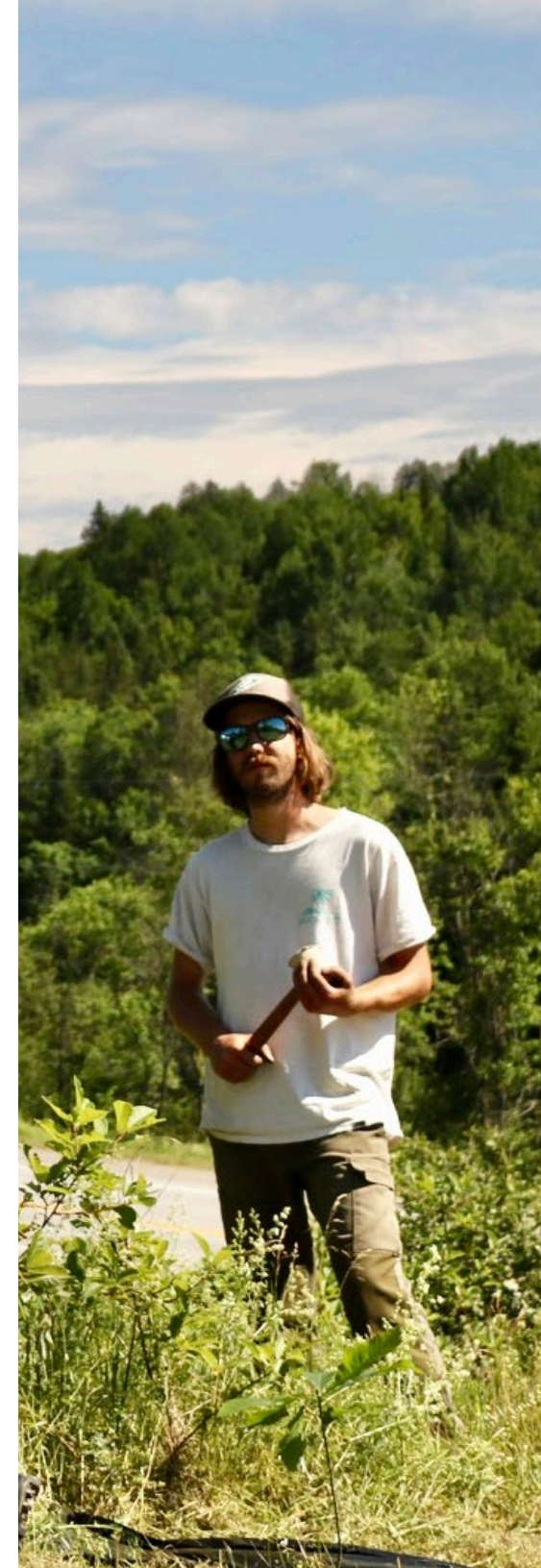


## Municipalité de Val-des-Monts

Val-des-Monts a été le théâtre d'une plantation effectuée dans la bonne humeur par des socio-arboriculteurs chevronnés ainsi que par Samantha, une cadre fort sympathique travaillant pour le Service de l'Environnement et de l'Urbanisme. Nous n'avons pu être accompagnés de bénévoles, car le spectre de la pandémie régnait encore à ce moment et la Ville était frileuse d'accueillir des bénévoles dans ce contexte.

Deux sites très différents ont fait l'objet de plantations. Le premier, situé au garage Municipal Déziel, a permis de réduire fortement la partie gazonnée du site. Les arbres ont été plantés en formule "écureuil", c'est-à-dire de manière relativement aléatoire avec une distance de 3 mètres entre les arbres. Cela permet de simuler la formation d'une future forêt diversifiée en remplacement d'un gazon monotone qu'il faut tondre périodiquement.

Le deuxième site, situé près du barrage Katimavik se trouvait dans un milieu entouré d'arbres, d'une rivière et d'une biodiversité qui a surpris et impressionné les socio-arboriculteurs. En effet, nous avons observé la présence d'une immense tortue apparemment en train de trouver un site pour pondre ses œufs. Une photo ci-après servira de preuve à l'appui. La présence de cette tortue a réchauffé le cœur des socio-arboriculteurs alors que la pluie battante faisait des ravages sur le moral des troupes. Toutefois, comme le dit si bien un certain Pierre Corneille: "À vaincre sans péril, on triomphe sans gloire". Face au péril de cette pluie, nous avons triomphé et sommes parvenu à effectuer la plantation avec brio.





## OBJECTIF GLOBAL DU PROJET

COMPENSER UNE PARTIE DE L'EMPREINTE CARBONE DE L'ENTREPRISE

## TOTAL D'ARBRES PLANTÉS EN VOTRE NOM

142

## ESSENCES D'ARBRES SÉLECTIONNÉES

Peuplier hybride (*Populus sp.*), Érable rouge (*Acer rubrum*), Érable à sucre (*Acer saccharum*), Chêne rouge (*Quercus rubra*), Chêne bicolor (*Quercus bicolor*), Pin rouge (*Pinus resinosa*), Pin gris (*Pinus banksiana*), Pin blanc (*Pinus strobus*), Cèdre blanc (*Thuja occidentalis*), Épinette blanche (*Picea glauca*), Sapin baumier (*Abies balsamea*), Mélèze laricin (*Larix laricina*).

## TOTAL DE CO<sub>2</sub> CAPTÉ APRÈS 50 ANS

29,54 T

## BUT DE LA PLANTATION

Reboisement et aménagement d'une bande riveraine.

## PARCELLE DE PLANTATION ET COORDONNÉES GPS

#1- Garage Municipal Déziel: 45.661243, -75.722141

#2- Barrage Katimavik: 45.657930, -75.642751

## VOTRE PROJET EN IMAGES

Cliquez ici pour plus d'image:

<https://mouvement.arbre-evolution.org/projet/138/Val-des-Monts%202021>



# PLAN GÉNÉRAL



10 km



# GARAGE MUNICIPAL DÉZIEL

45.661243, -75.722141



2 km

**BARRAGE KATIMAVIK**

45.657930, -75.642751





## Ferme du Ruisseau Fleury (Val-Alain)

Un pan de l'histoire de la lutte aux changements climatiques et de la protection de nos cours d'eau s'est déroulé à Val-Alain du 28 au 30 mai 2021. C'est en effet à cet endroit et à ces dates que le premier projet Carbone Riverain a eu lieu. Un total de 1418 mètres de bandes riveraines larges de 8 mètres ont été aménagés sur 6 parcelles différentes pour une superficie totale de 7090 m<sup>2</sup>. Plusieurs membres ont participé à cet événement historique incluant Simon Côté et Nathan de Baets, deux de nos émissaires les plus haut placés.

Nous avons accueilli la présence de Mario Cyr, une personnalité publique et explorateur des fonds marins. Mario s'est prêté aux jeux des caméras pour le tournage d'une vidéo promotionnelle du Programme Carbone Riverain qui sortira sous peu, création de la Coopérative.

La plantation s'est déroulée sans péril particulier, surtout que la météo était au rendez-vous: plantation des peupliers hybrides le jour 1, plantation des feuillus, conifères et arbustes le jour 2 et on a semé à la volée un mélange d'herbacées sélectionnées, entre autres, pour favoriser les pollinisateurs le jour 3.





## OBJECTIF GLOBAL DU PROJET

COMPENSER UNE PARTIE DE L'EMPREINTE CARBONE DE L'ENTREPRISE

## SUPERFICIE DE BANDE RIVERAINE AMÉNAGÉE EN VOTRE NOM

2080,53 m<sup>2</sup>

## ESSENCES D'ARBRES ET ARBUSTES SÉLECTIONNÉES

Peuplier hybride (*Populus sp.*), Érable rouge (*Acer rubrum*), Chêne rouge (*Quercus rubra*), Épinette blanche (*Picea glauca*), Mélèze laricin (*Larix laricina*), Sureau blanc (*Sambucus canadensis*), Viorne trilobée (*Viburnum trilobum*), Aronie noire (*Aronia Melanocarpa*).

## TOTAL DE CO<sub>2</sub> CAPTÉ APRÈS 50 ANS

1012,23 T (Aménagement complet)

270,46 T (Aménagement incluant uniquement la contribution de Nutrite)

## BUT DE LA PLANTATION

Aménagement d'une bande riveraine élargie.

## GÉOLOCALISATION DES PARCELLES DE PLANTATION

Bande riveraine #1: 46.397425941482716, -71.77567877172461

Bande riveraine #2: 46.39702320667511, -71.77500703089862

Bande riveraine #3: 46.39691028016224, -71.77498050943241

Bande riveraine #4: Sud: 46.39304824317368, -71.7663364965605

Bande riveraine #4: Nord: 46.40208058524619, -71.78872831224128

Bande riveraine #5: 46.38849091151138, -71.75980602256533

Bande riveraine #6: 46.388705436977666, -71.76005689649044

## VOTRE PROJET EN IMAGES

Cliquez ici pour plus d'image:

<https://carboneriverain.org/projets/ruisseaufleury/>

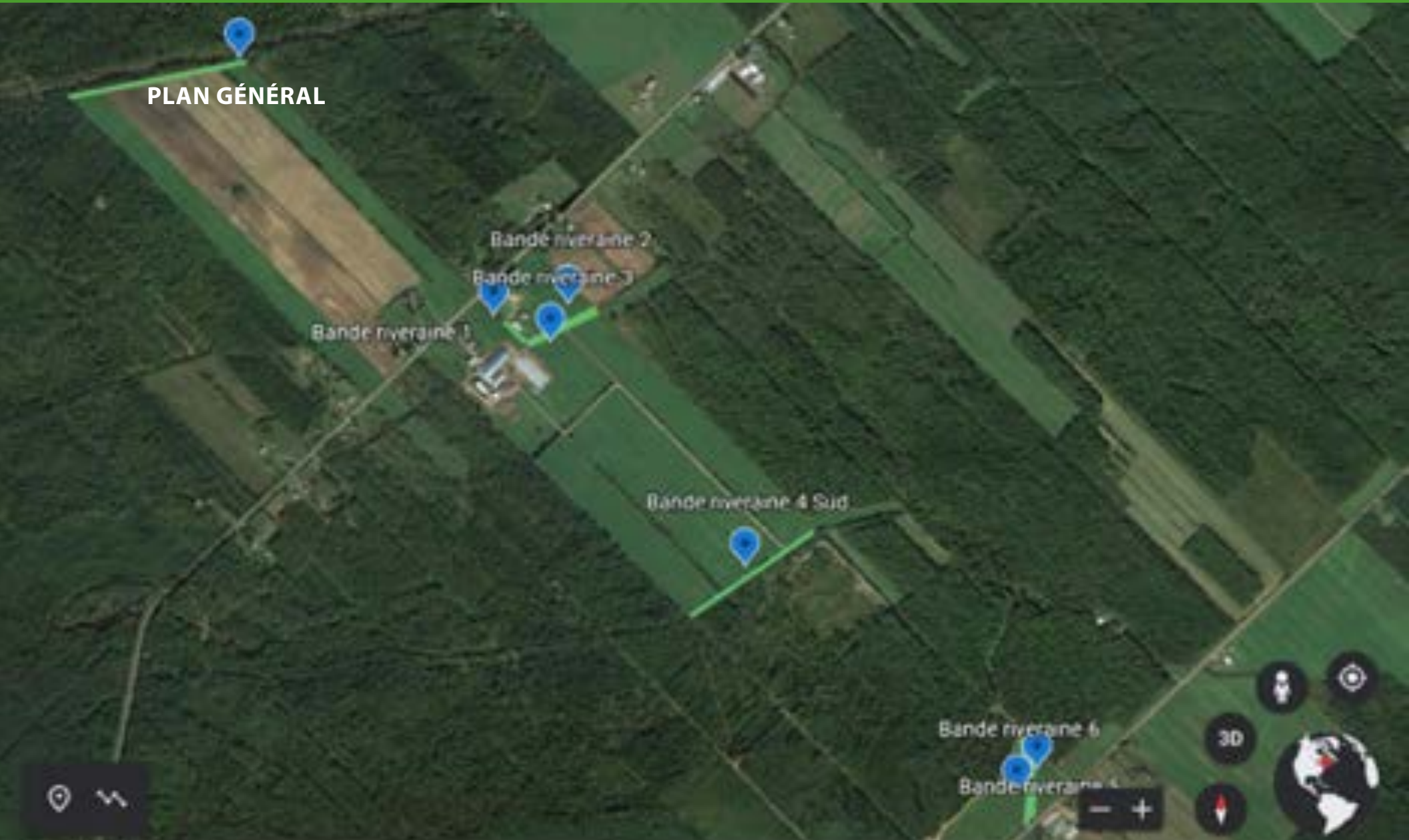


# PLAN GÉNÉRAL

Bande riveraine 1  
Bande riveraine 2  
Bande riveraine 3

Bande riveraine 4 Sud

Bande riveraine 5  
Bande riveraine 6





## En conclusion

Au nom de tous les organismes citoyens concernés et de toute l'équipe d'Arbre-Évolution, nous tenons à vous remercier chaleureusement pour votre appui significatif. Sans vous, tous ces beaux projets ne pourraient avoir lieu. Pour ces communautés, votre implication fait une différence.

*Au plaisir de faire rouler l'écologie à nouveau avec vous !*

